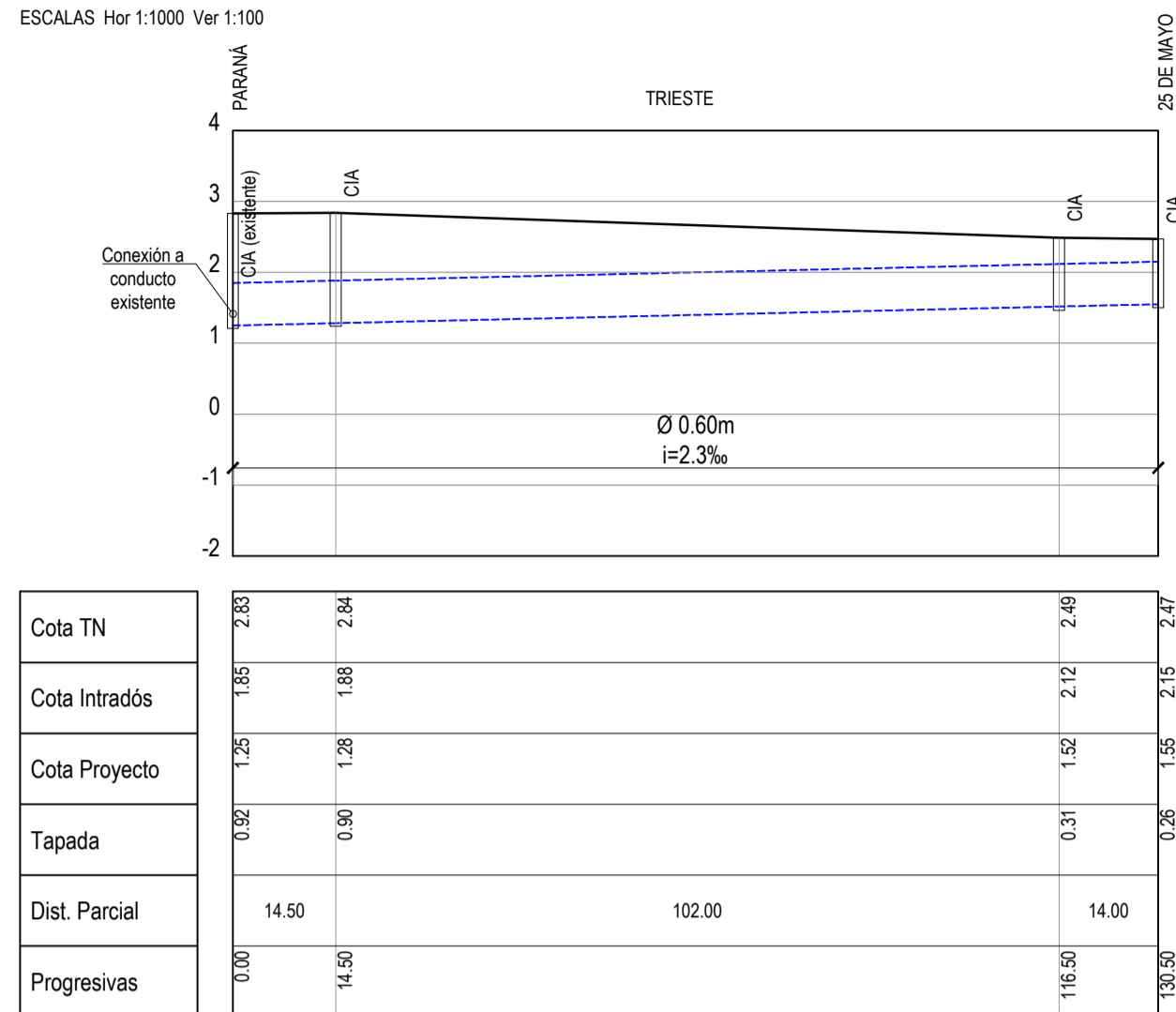


# PERFILES LONGITUDINALES DE CONDUCTOS PROYECTADOS

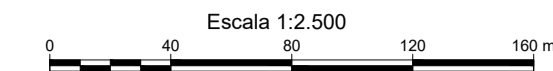
Esc. H 1:1.000 V 1:100

Ramal en Calle Trieste  
ESCALAS Hor 1:1000 Ver 1:100



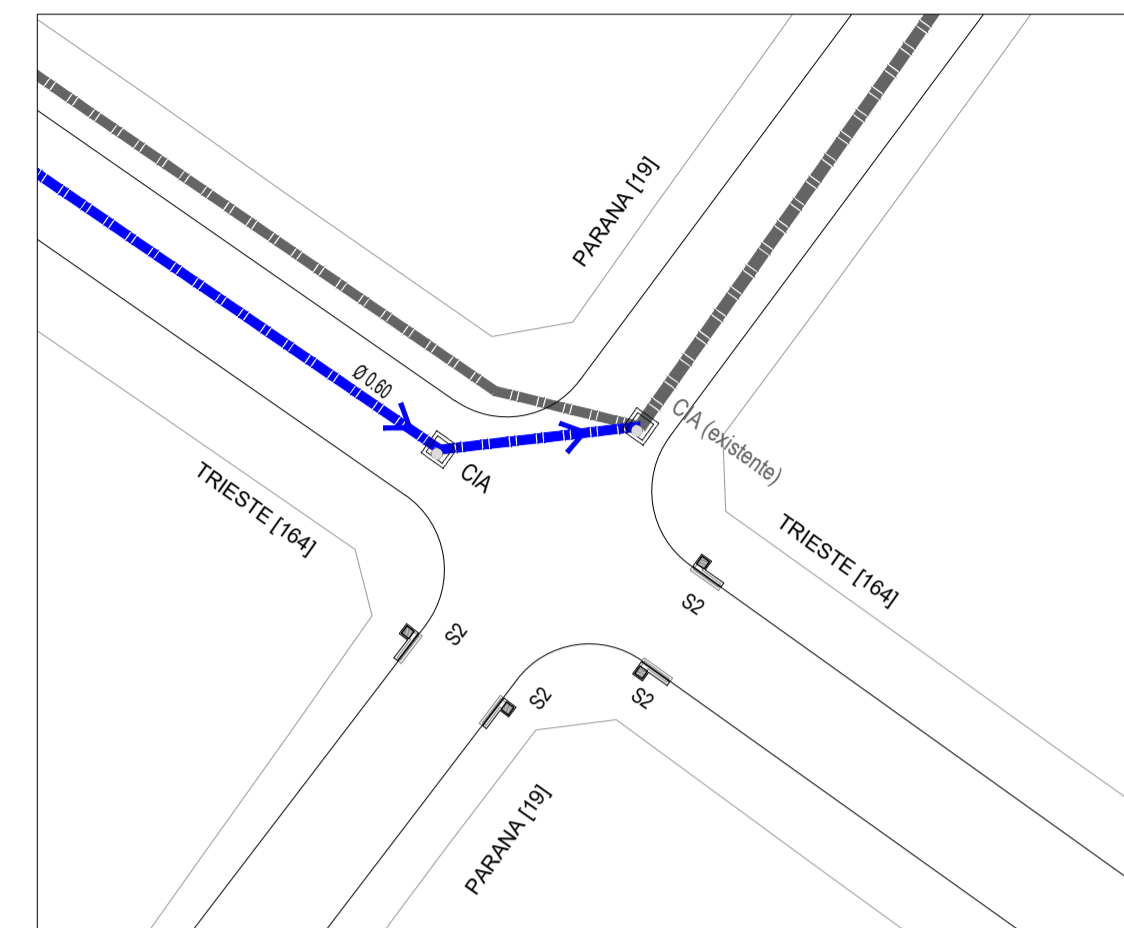
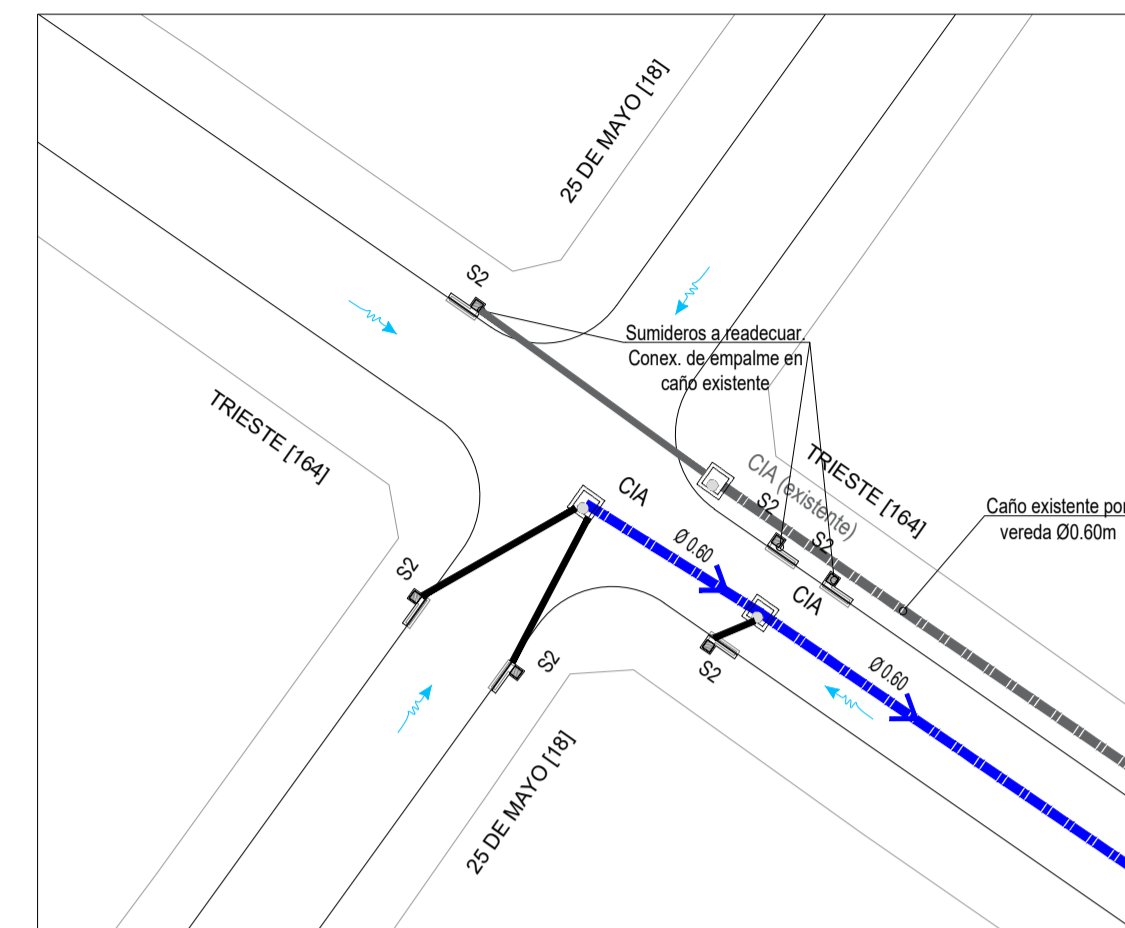
# DETALLES DE ESQUINA

Esc. 1:500

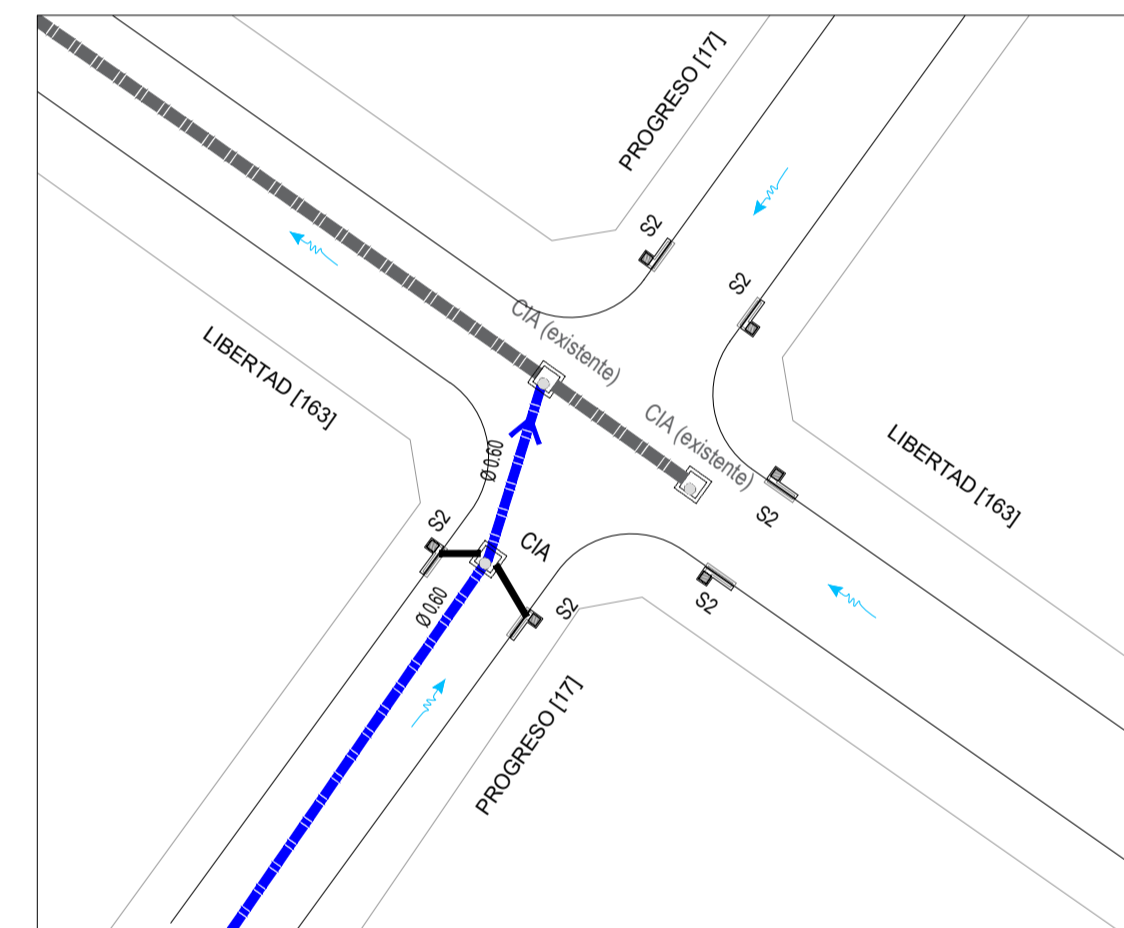
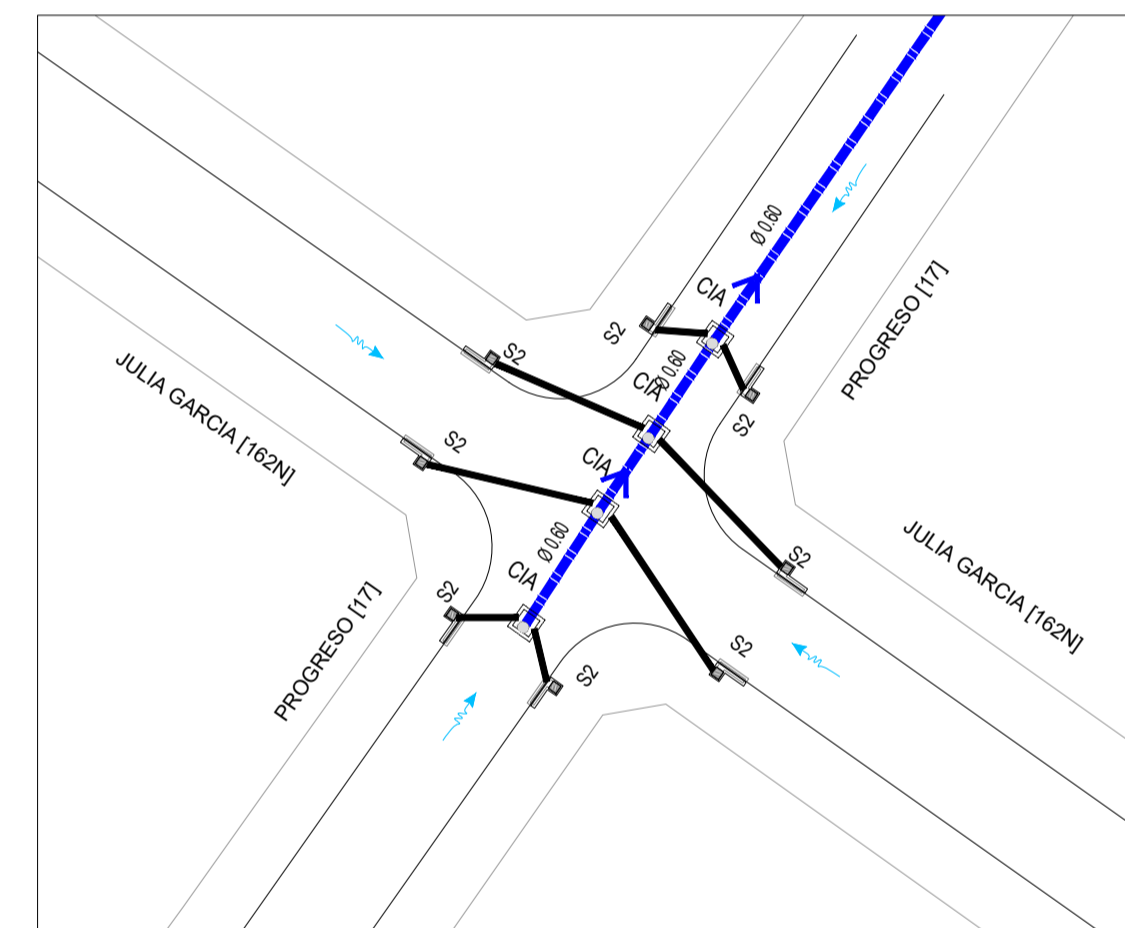
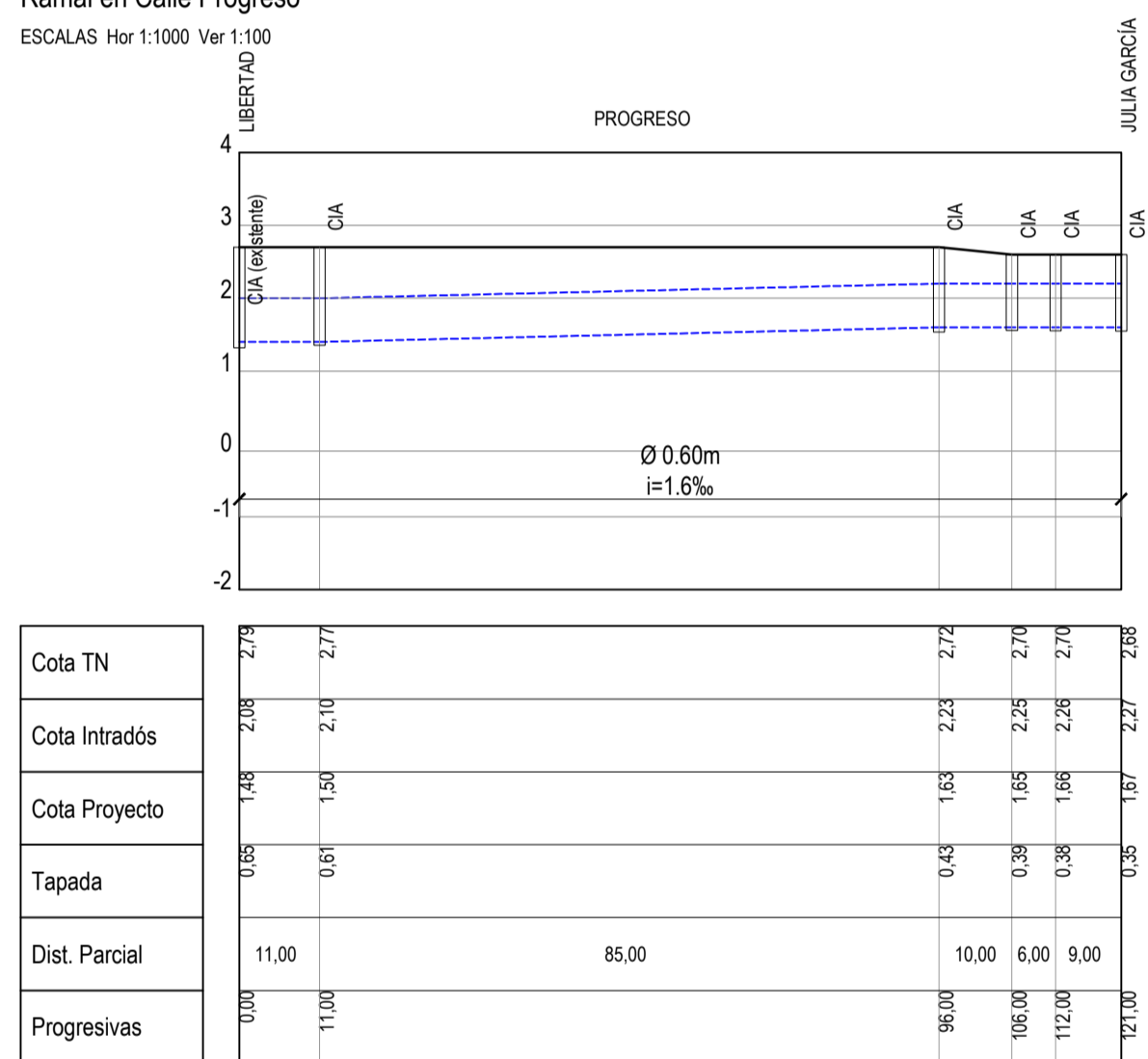


## REFERENCIAS

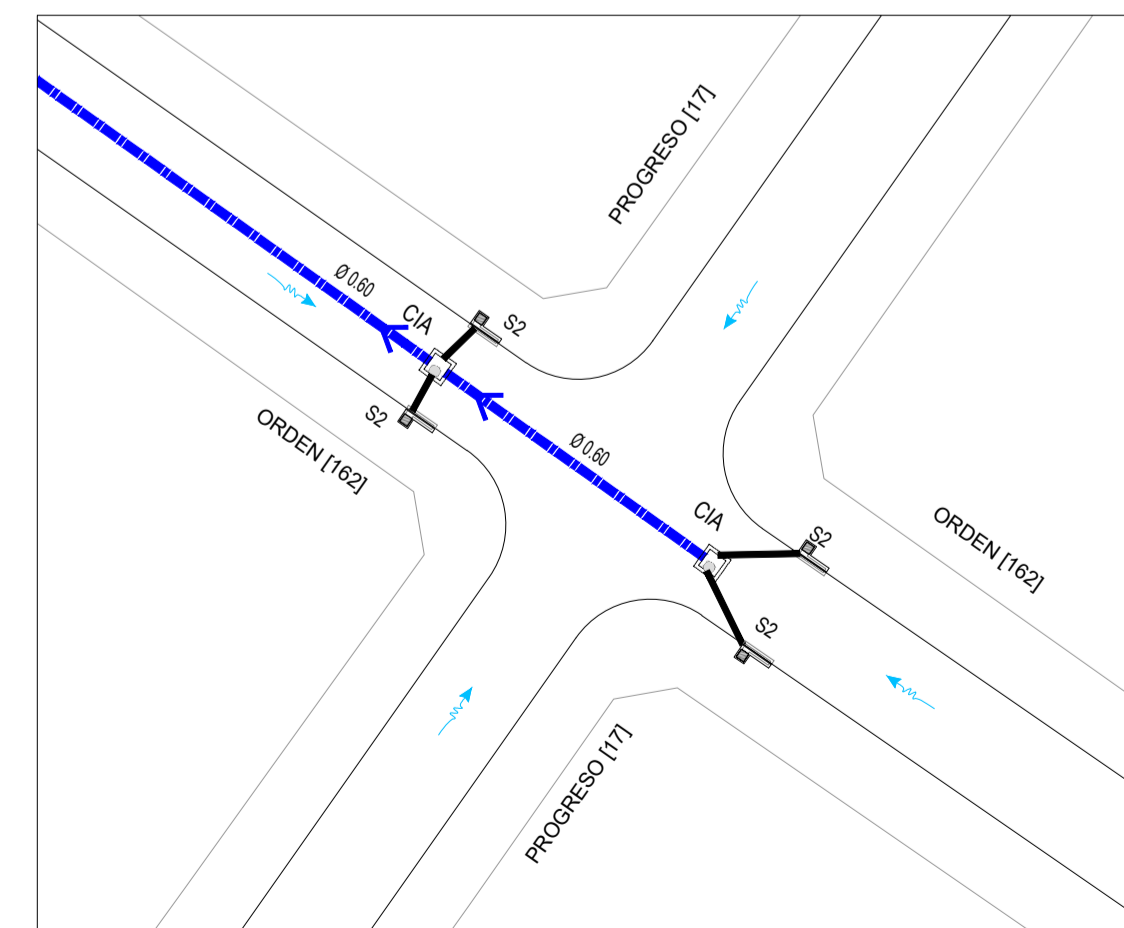
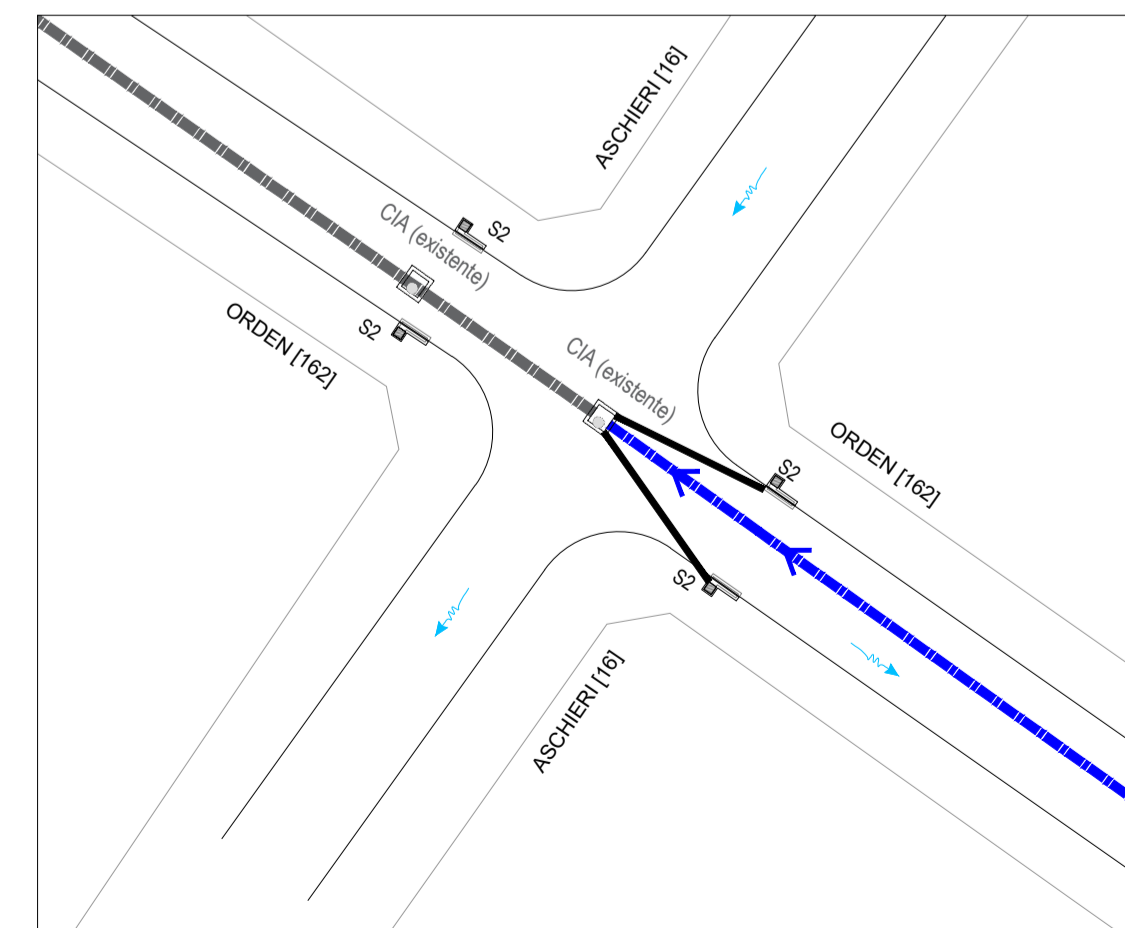
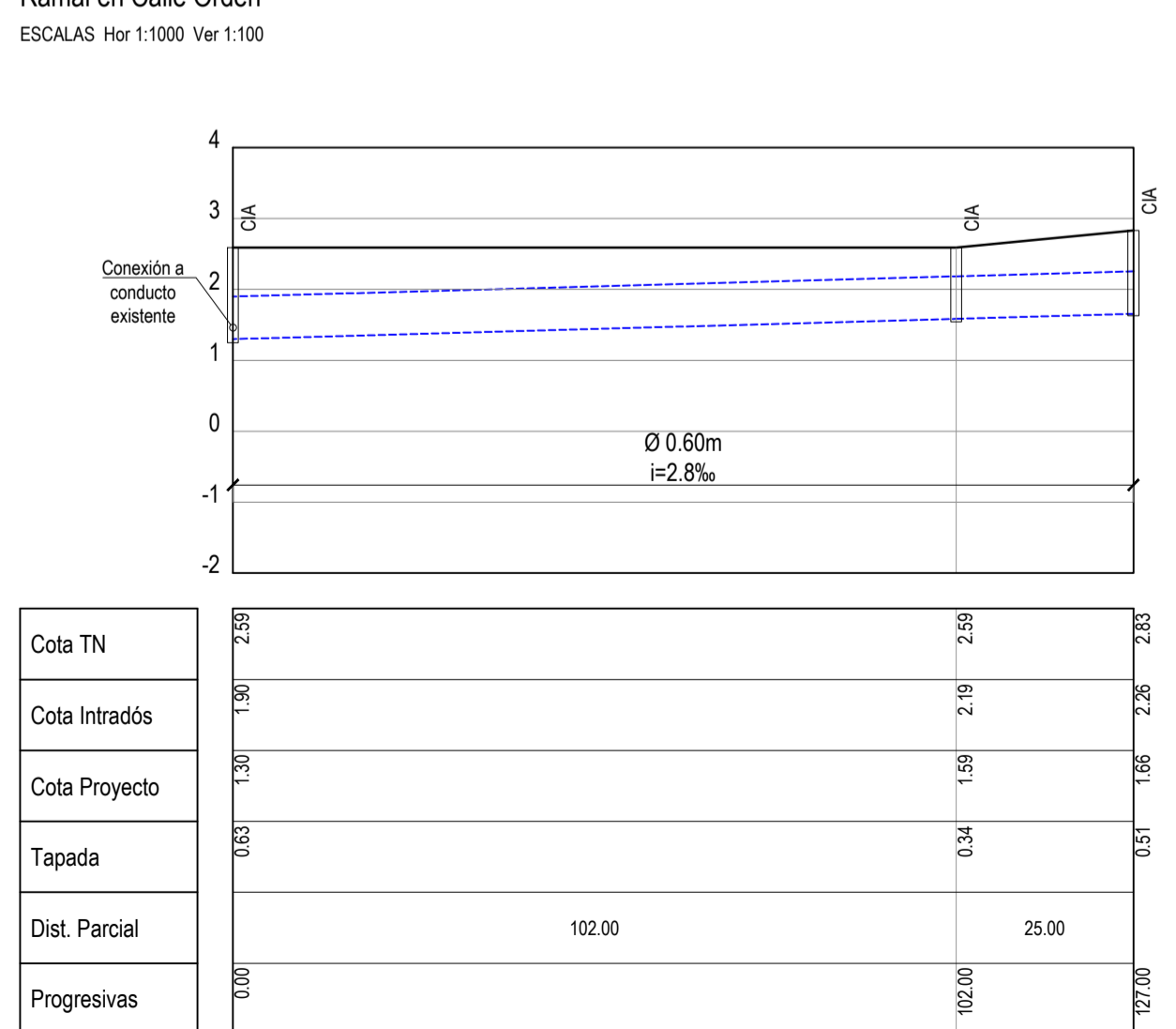
- Sumideros a readecuar o reconstruir
- Sumideros existentes en buen estado
- Traza de conductos pluviales existentes
- Traza de conductos pluviales a readecuar o ejecutar
- C&A Cámaras de inspección proyectadas



Ramal en Calle Progreso  
ESCALAS Hor 1:1000 Ver 1:100



Ramal en Calle Orden  
ESCALAS Hor 1:1000 Ver 1:100



**MUNICIPALIDAD DE BERISSO**  
SECRETARÍA DE OBRAS Y SERVICIOS PÚBLICOS  
Dirección de Obras Hidráulicas

**READECUACIÓN DE SUMIDEROS Y CONEXIONES DE EMPALME**

PERFILES LONGITUDINALES DE CONDUCTOS PROYECTADOS Y DETALLES DE ESQUINA

Proyectó: -	Fecha: -	Firma: -	Aprobación Comitante: -
Revisó: -	-	-	-
Aprobó: -	-	-	-
<b>02</b>	Profesional: Ing. CIAGHI, Mauricio L. Mat. CPI Bs. As. 55.470	Archivo: PL-PLANNERIA UBICACION OBRAS-RC.DWG	Revisión <b>01</b>
Escalas: INDICADAS		Hojas: 1 de 1	

MAY 2021

Ubicación: 23.7.2021 - 11:21 am  
 C:\Users\mascor\Desktop\Obras\BERISSO\0108 - Readequación Sumideros\PL-Planimetría Ubicación Obras-RC.dwg  
 User: PL-Planimetría  
 Drawing file path & name